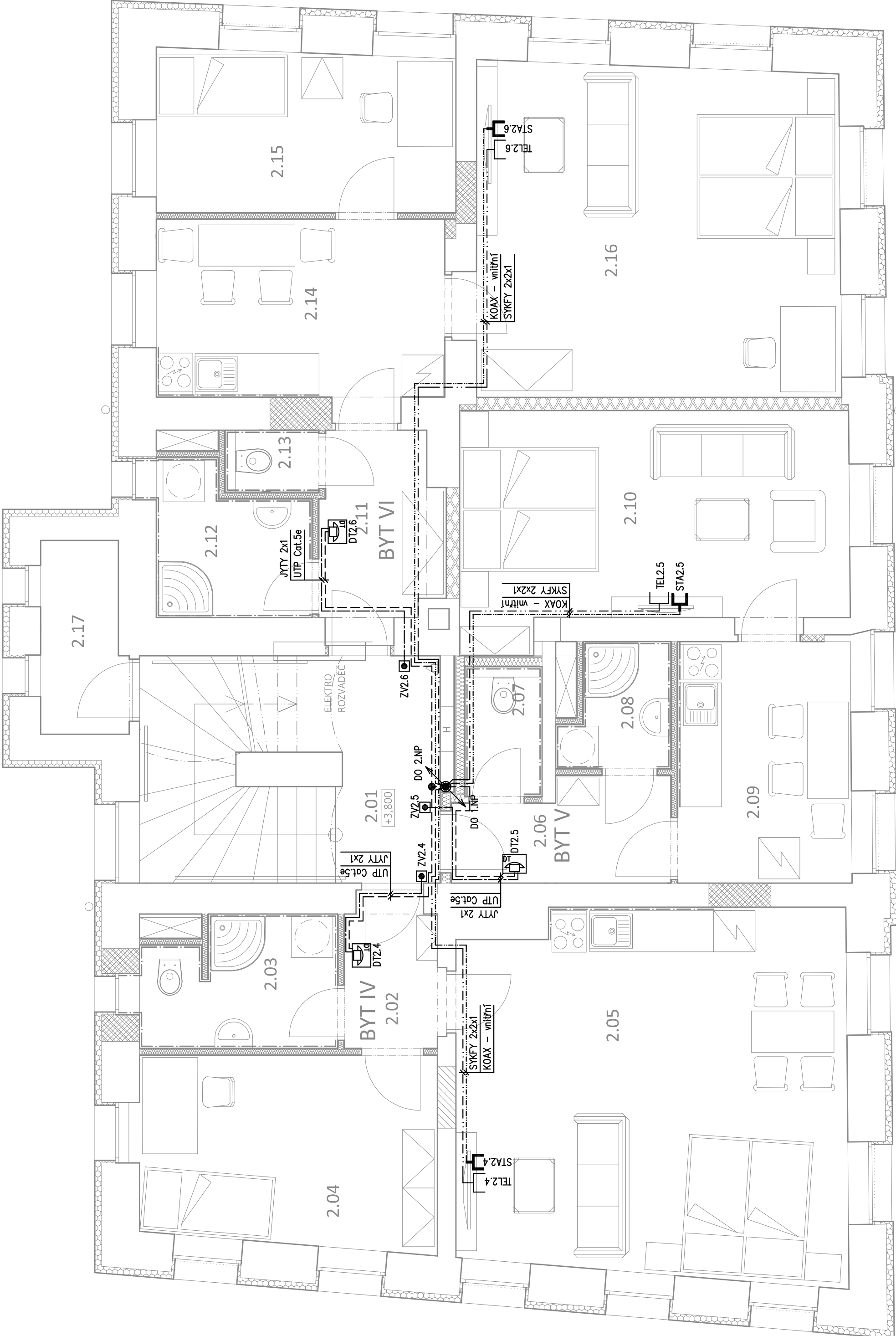
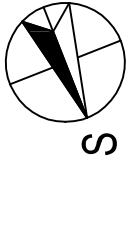


LEGENDA MÍSTNOSTÍ 2.NP


BYT	Č. M.	MÍSTNOST	PLOCHA m ²	PODLAHA	STROP	STĚNA	POZNÁMKA
BYT IV	2.01	CHODBA + SCHODIŠTĚ	14,41	B6	TERACO	OMÍTKA	
	2.02	PŘEDSÍŇ BYTU	3,02	B4	KERAM. DLAŽBA	SDK PODHLED	OMÍTKA
	2.03	KOUPELNA + WC	5,11	B4	KERAM. DLAŽBA	SDK PODHLED	OMÍTKA + KER. OBKL.
	2.04	DĚTSKÝ POKOJ 1L	11,96	B4	PVC	SDK PODHLED	OMÍTKA
BYT V	2.05	OBYT. PROSTOR, JÍDELNA + KK	29,59	B4	PVC	SDK PODHLED	OMÍTKA
	2.06	PŘEDSÍŇ BYTU	4,37	B4	KERAM. DLAŽBA	SDK PODHLED	OMÍTKA
	2.07	WC	1,94	B4	KERAM. DLAŽBA	SDK PODHLED	OMÍTKA + KER. OBKL.
	2.08	KOUPELNA	2,61	B4	KERAM. DLAŽBA	SDK PODHLED	OMÍTKA + KER. OBKL.
BYT VI	2.09	KUCHYŇ, JÍDELNA	8,83	B4	PVC	SDK PODHLED	OMÍTKA
	2.10	OBYV. POKOJ, LOŽNICE	17,84	B4	PVC	SDK PODHLED	OMÍTKA
	2.11	PŘEDSÍŇ BYTU	5,16	B5	KERAM. DLAŽBA	SDK PODHLED	OMÍTKA
	2.12	KOUPELNA	4,43	B5	KERAM. DLAŽBA	SDK PODHLED	OMÍTKA + KER. OBKL.
	2.13	WC	1,09	B5	KERAM. DLAŽBA	SDK PODHLED	OMÍTKA + KER. OBKL.
	2.14	KUCHYŇ, JÍDELNA	11,23	B4	PVC	SDK PODHLED	OMÍTKA
	2.15	DĚTSKÝ POKOJ 1L	10,08	B4	PVC	SDK PODHLED	OMÍTKA
	2.16	OBYV. POKOJ, LOŽNICE	25,76	B4	PVC	SDK PODHLED	OMÍTKA
2.17	KOMORA		3,32	B5	KERAM. DLAŽBA	SDK PODHLED	OMÍTKA



- Legendo:
- TELEFONNÍ ZÁSUVKA 1x6x11
 - DOMOVNÍ TELEFON
 - ELEKTROMECHANICKÝ OTVÍRAČ
 - NAPÁJECÍ ZDROJ VDT
 - ROZVODNICE STA
 - ZÁSUVKA STA
 - STOUPAČÍ VEDENÍ
 - OPTICKÝ ROZVADOČ
 - VIDEOTELEFON - VSTUP
 - ZVUKOVÉ TLAČÍTKO



±0,000 = 351,75 Bpv

Investor:	Statutární město Liberec nám. Dr. E. Beneše 1, 460 59 Liberec 1 IČ: 00262978, DIČ: CZ00262978	
Generální projektant:	Design 4 - projekty staveb, s.r.o. sídlo společnosti: Sokolská 1183, 460 01, Liberec korespondenční adresa - provozovna: Trávníce 902, 511 01 Turnov	
Projektant části PD:	Design 4 - projekty staveb s.r.o. sídlo společnosti: Sokolská 1183, 460 01, Liberec korespondenční adresa - provozovna: Trávníce 902, 511 01 Turnov	
Místo stavby:	Ul. Orlí č.p. 139/5 na p.č. 1616, 460 01 Liberec III - Jeřáb, k.ú. Liberec	Datum: červen 2018
Kraj:	Liberecký	Číslo zakázky: 1725
Stupeň dokumentace:	Dokumentace provedení stavby - DPS	Paré č.:
HIP:	Ing. Miroslav Fejfar	
Projektant:	Milan Starý	
Odpovědný projektant:	Miroslav Gatter	
Název stavby:	"Sociální bydlení města Liberce - Bytový dům E"	
Stavební objekt:	SO - 01 Stavební úpravy bytového domu E	
Část dokumentace:	SO 01 - D1.4.6 VNITŘNÍ SLABOPROUDÉ ROZVODY	Číslo dokumentu : D.1.4.6-04
Název dokumentu :	Půdorys 2.NP	Měřítko: 1:50